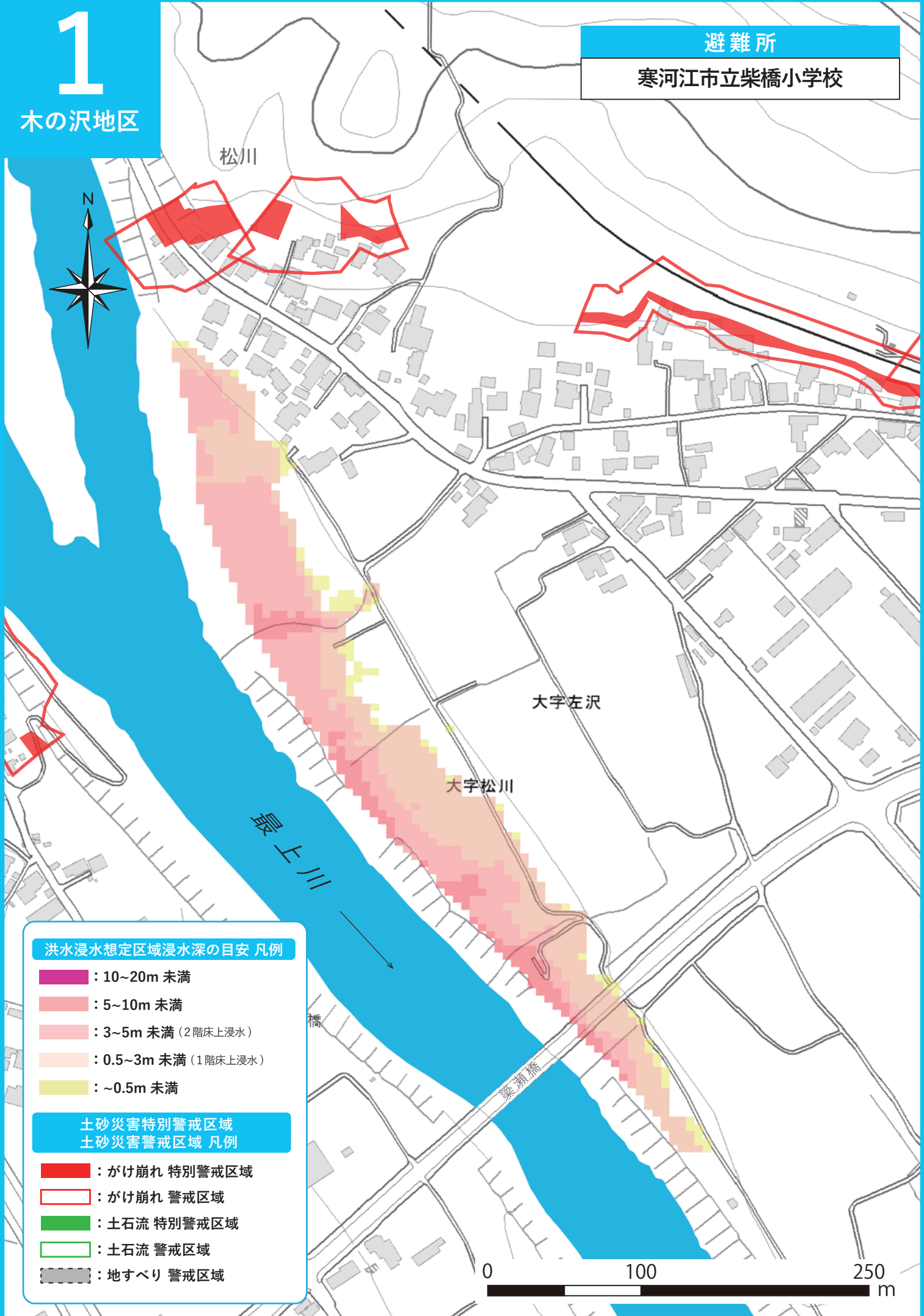


# 1

## 木の沢地区

避難所

寒河江市立柴橋小学校



# 2

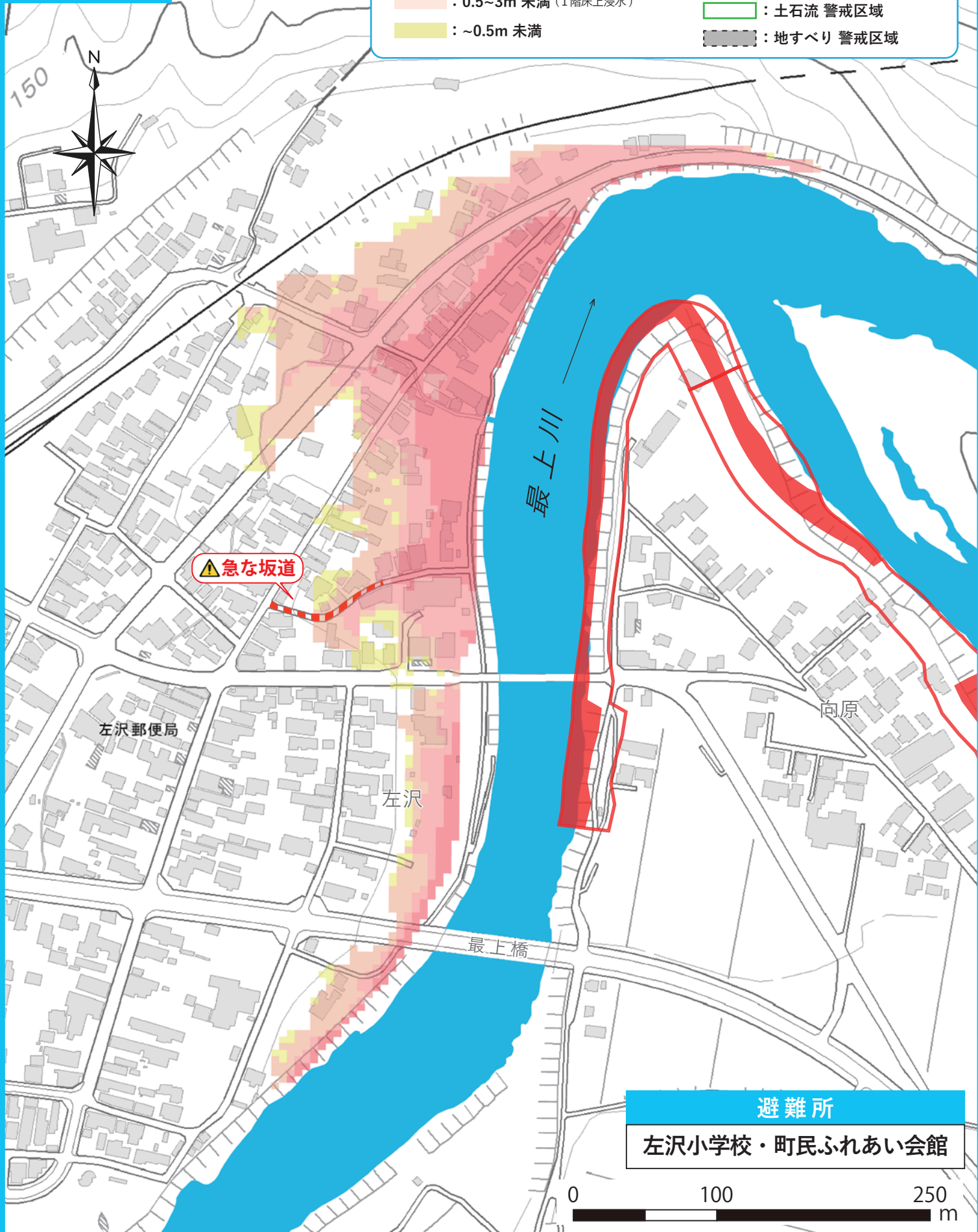
## 左沢地区

### 洪水浸水想定区域浸水深の目安 凡例

- 10~20m 未満
- 5~10m 未満
- 3~5m 未満 (2階床上浸水)
- 0.5~3m 未満 (1階床上浸水)
- ~0.5m 未満

### 土砂災害特別警戒区域 土砂災害警戒区域 凡例

- がけ崩れ 特別警戒区域
- がけ崩れ 警戒区域
- 土石流 特別警戒区域
- 土石流 警戒区域
- 地すべり 警戒区域

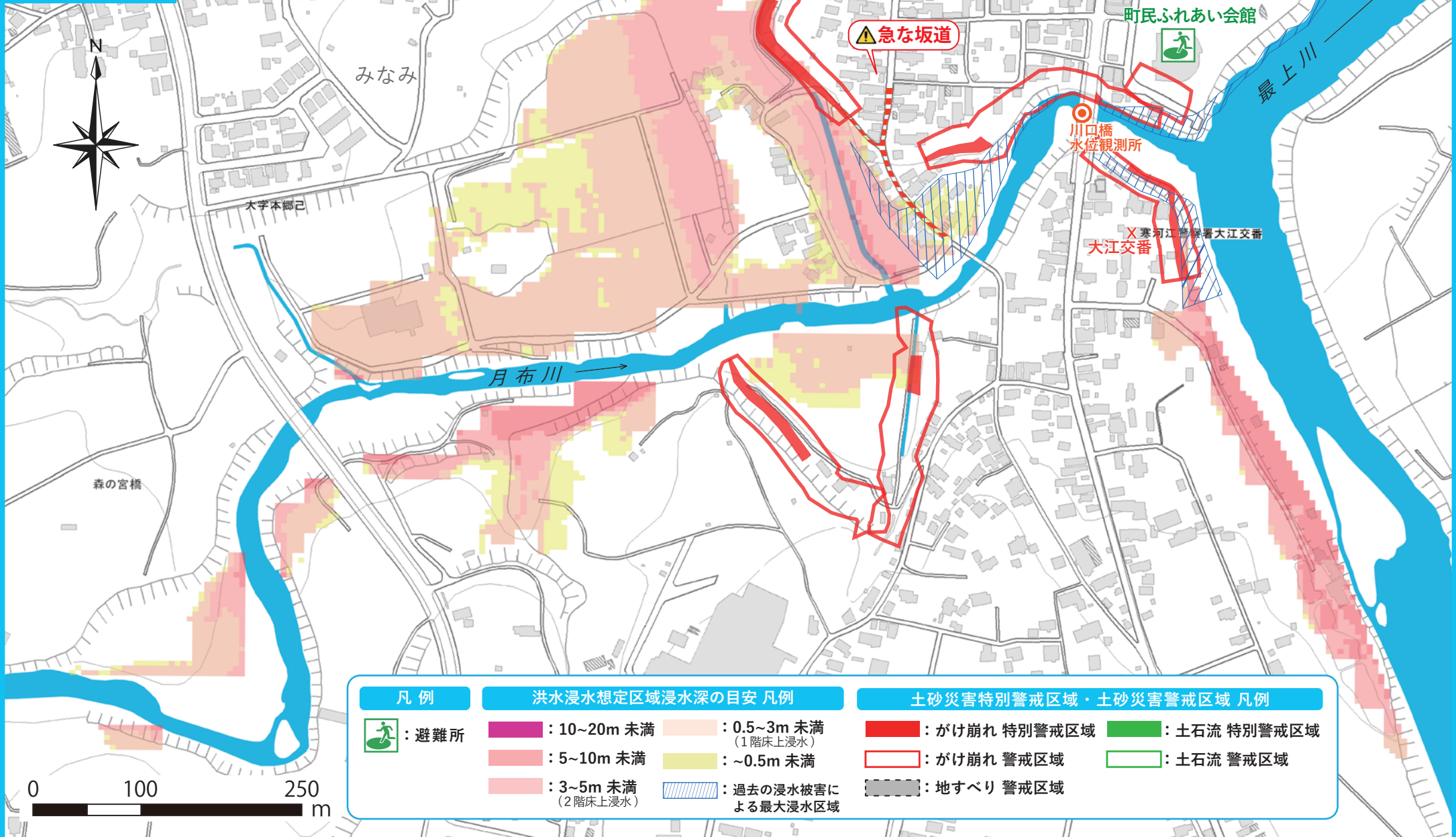


# 3

## 鹿子沢地区

### 避難所

左沢小学校・町民ふれあい会館・体育センター・中央公民館



凡例	洪水浸水想定区域浸水深の目安 凡例	土砂災害特別警戒区域・土砂災害警戒区域 凡例
: 避難所	: 10~20m 未満	: がけ崩れ 特別警戒区域
	: 5~10m 未満	: がけ崩れ 警戒区域
	: 3~5m 未満 (2階床上浸水)	: 過去の浸水被害による最大浸水区域
	: 0.5~3m 未満 (1階床上浸水)	: 土石流 特別警戒区域
	: ~0.5m 未満	: 土石流 警戒区域
		: 地すべり 警戒区域

⚠️ 急な坂道

川口橋  
水位観測所

町民ふれあい会館

寒河江警察署大江交番  
大江交番

最上川

月布川

みなみ

大字本郷己

森の宮橋

# 4

## 藤田地区

避難所

左沢高等学校

最上川

道の駅「おおえ」

### 洪水浸水想定区域浸水深の目安 凡例

-  : 10~20m 未満
-  : 5~10m 未満
-  : 3~5m 未満 (2階床上浸水)
-  : 0.5~3m 未満 (1階床上浸水)
-  : ~0.5m 未満

### 土砂災害特別警戒区域 土砂災害警戒区域 凡例

-  : がけ崩れ 特別警戒区域
-  : がけ崩れ 警戒区域
-  : 土石流 特別警戒区域
-  : 土石流 警戒区域
-  : 地すべり 警戒区域

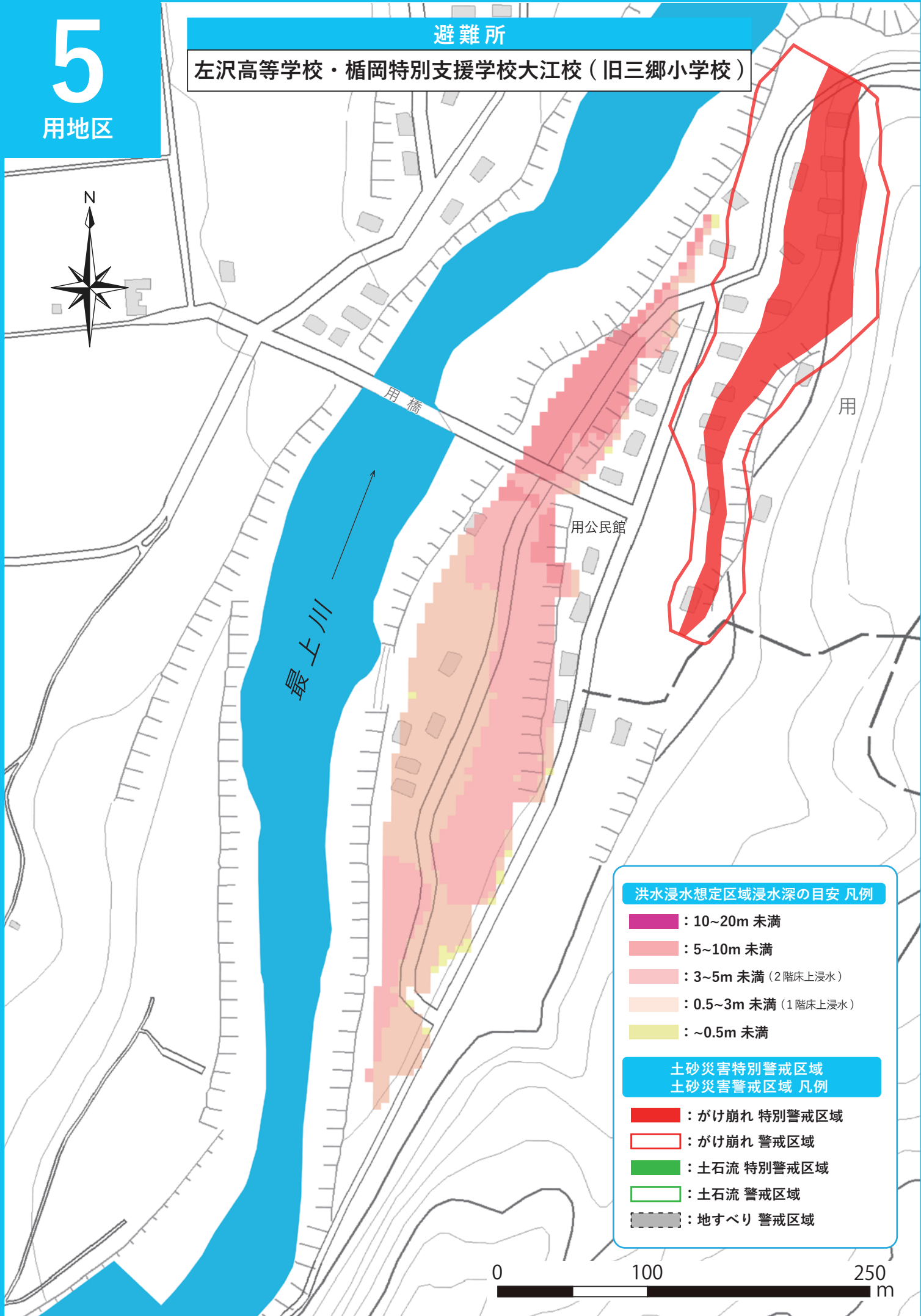


# 5

## 用地区

### 避難所

左沢高等学校・楯岡特別支援学校大江校（旧三郷小学校）



#### 洪水浸水想定区域浸水深の目安 凡例

- 10~20m 未満
- 5~10m 未満
- 3~5m 未満 (2階床上浸水)
- 0.5~3m 未満 (1階床上浸水)
- ~0.5m 未満

#### 土砂災害特別警戒区域

#### 土砂災害警戒区域 凡例

- がけ崩れ 特別警戒区域
- がけ崩れ 警戒区域
- 土石流 特別警戒区域
- 土石流 警戒区域
- 地すべり 警戒区域

0 100 250 m

# 6

荻野～堂屋敷地区

避難所  
本郷東小学校

本郷東小学校

洪水浸水想定区域浸水深の目安 凡例

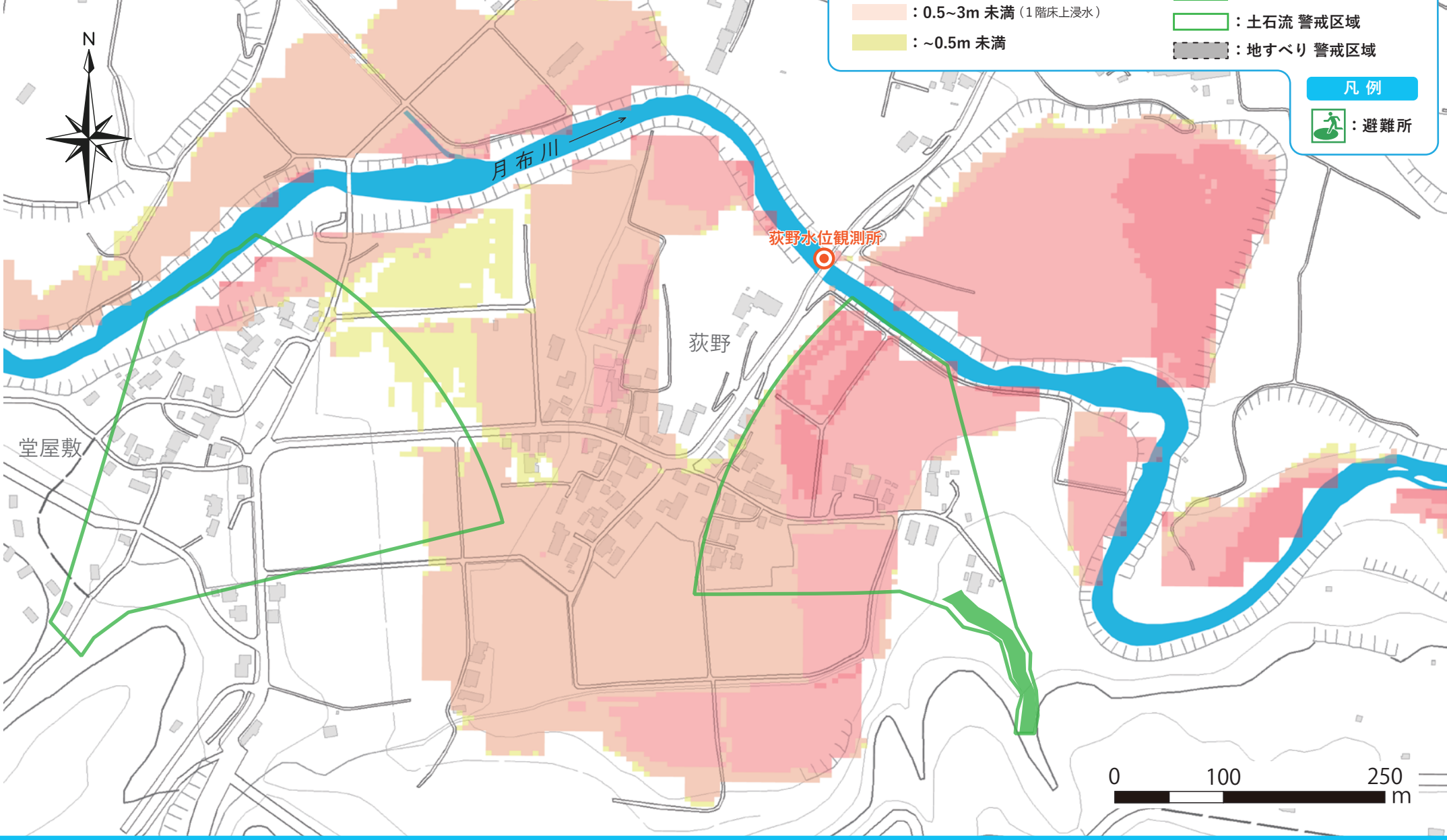
- 10~20m 未満
- 5~10m 未満
- 3~5m 未満 (2階床上浸水)
- 0.5~3m 未満 (1階床上浸水)
- ~0.5m 未満

土砂災害特別警戒区域  
土砂災害警戒区域 凡例

- がけ崩れ 特別警戒区域
- がけ崩れ 警戒区域
- 土石流 特別警戒区域
- 土石流 警戒区域
- 地すべり 警戒区域

凡例

避難所



## 避難所

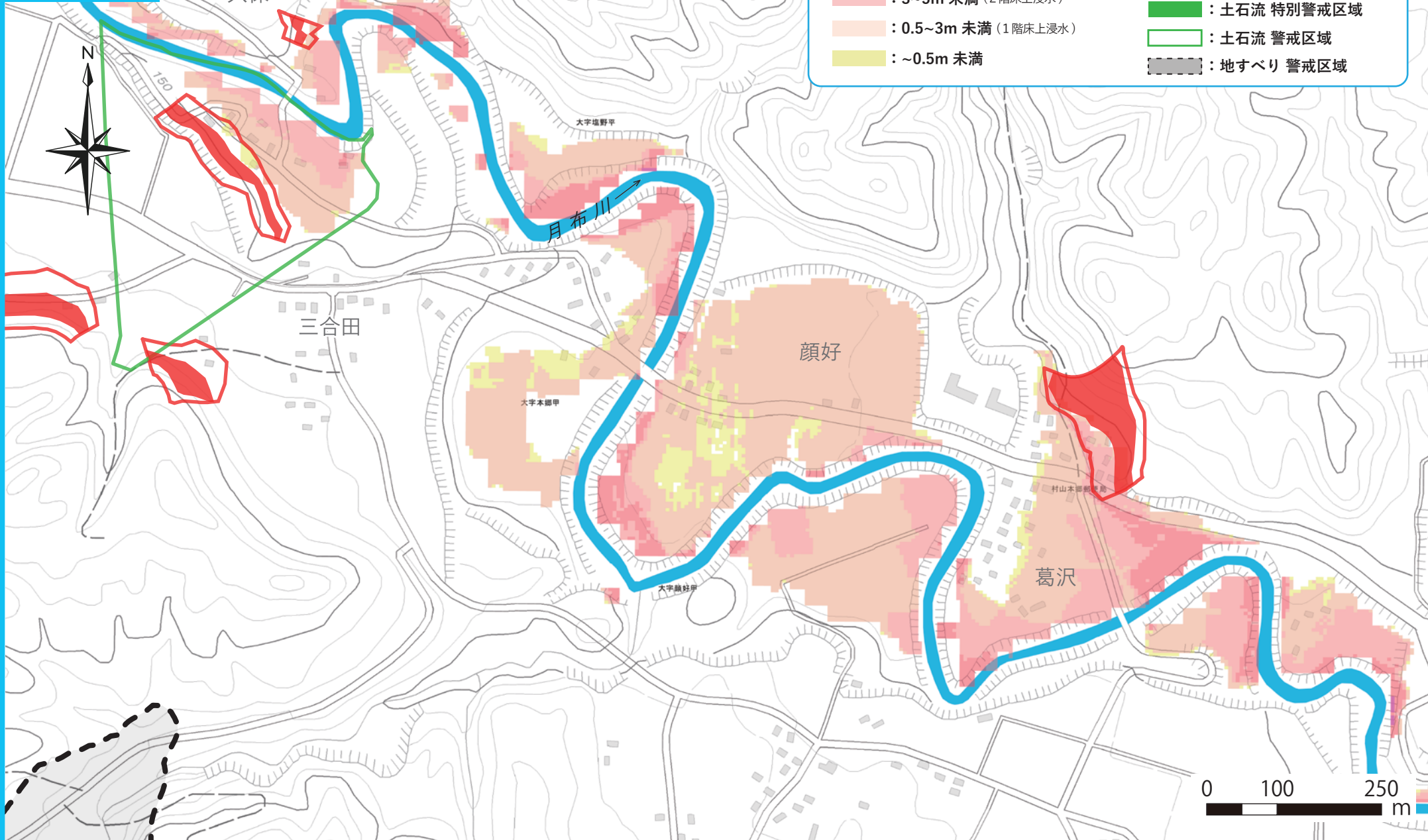
本郷東小学校・旧本郷西小学校

### 洪水浸水想定区域浸水深の目安 凡例

- : 10~20m 未満
- : 5~10m 未満
- : 3~5m 未満 (2階床上浸水)
- : 0.5~3m 未満 (1階床上浸水)
- : ~0.5m 未満

### 土砂災害特別警戒区域 土砂災害警戒区域 凡例

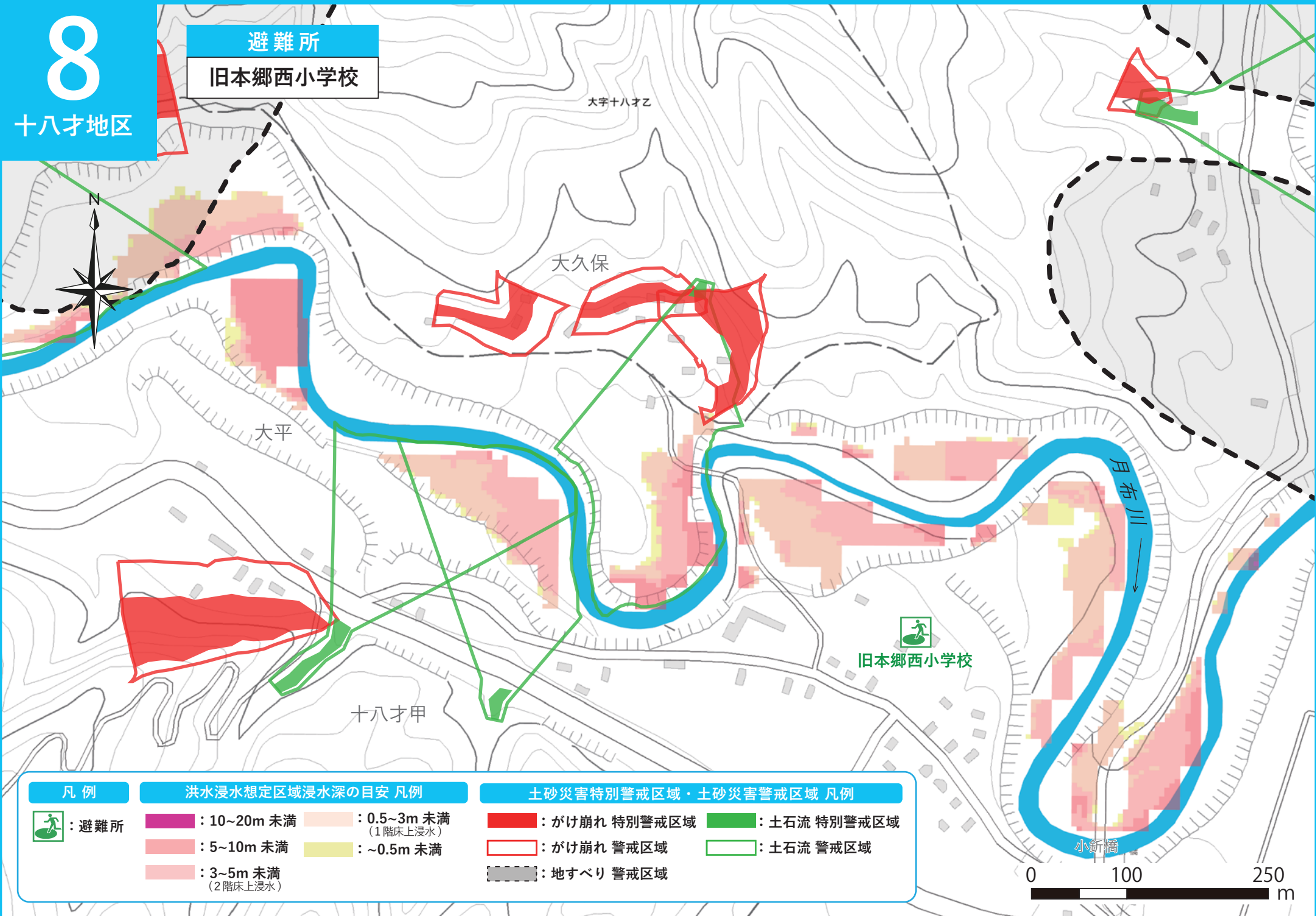
- : がけ崩れ 特別警戒区域
- : がけ崩れ 警戒区域
- : 土石流 特別警戒区域
- : 土石流 警戒区域
- : 地すべり 警戒区域



# 8

## 十八才地区

避難所  
旧本郷西小学校

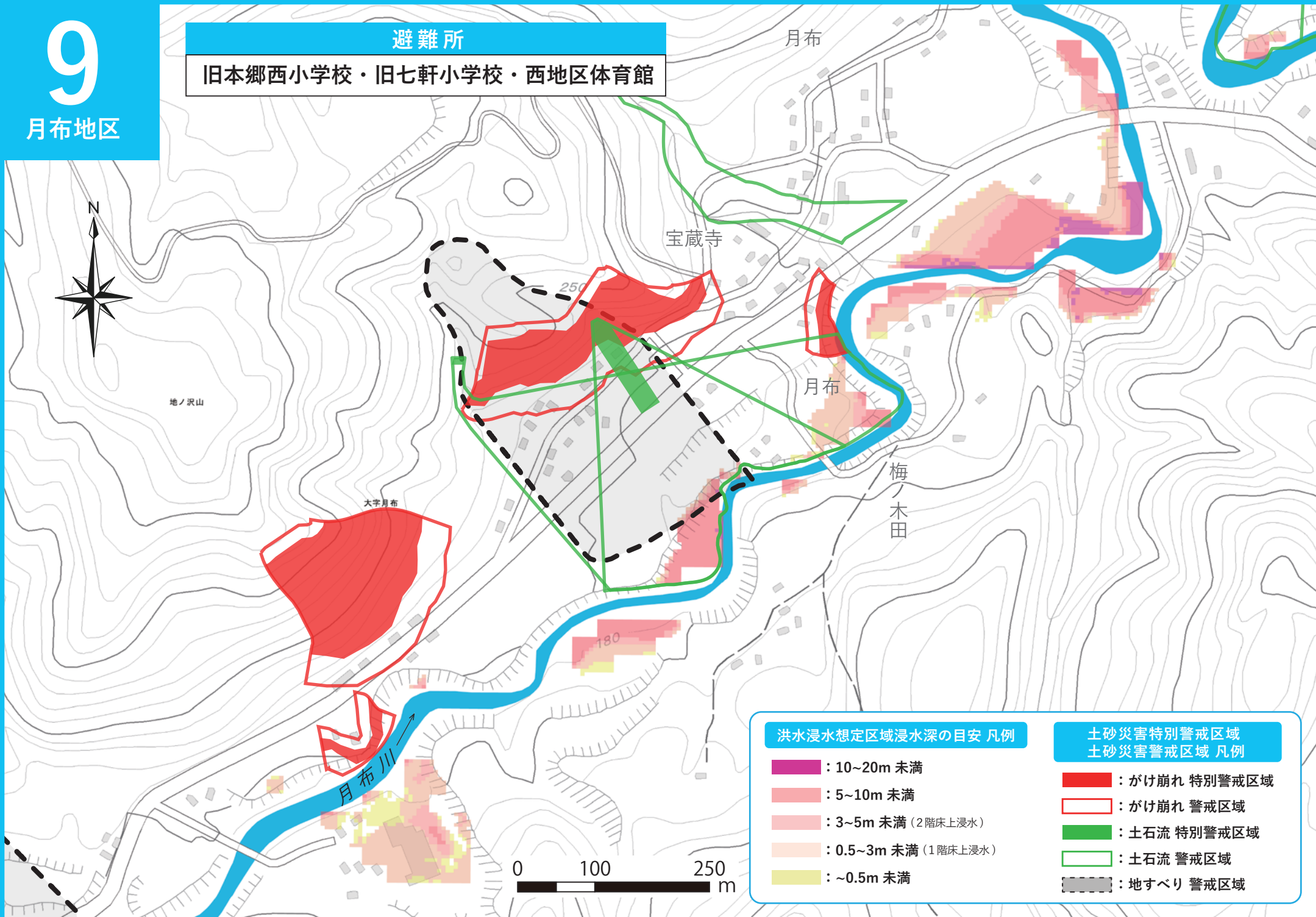


凡例	洪水浸水想定区域浸水深の目安 凡例	土砂災害特別警戒区域・土砂災害警戒区域 凡例
: 避難所	<p> : 10~20m 未満</p> <p> : 5~10m 未満</p> <p> : 3~5m 未満 (2階床上浸水)</p> <p> : 0.5~3m 未満 (1階床上浸水)</p> <p> : ~0.5m 未満</p>	<p> : がけ崩れ 特別警戒区域</p> <p> : がけ崩れ 警戒区域</p> <p> : 地すべり 警戒区域</p> <p> : 土石流 特別警戒区域</p> <p> : 土石流 警戒区域</p>



### 避難所

旧本郷西小学校・旧七軒小学校・西地区体育館

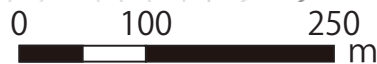


#### 洪水浸水想定区域浸水深の目安 凡例

- : 10~20m 未満
- : 5~10m 未満
- : 3~5m 未満 (2階床上浸水)
- : 0.5~3m 未満 (1階床上浸水)
- : ~0.5m 未満

#### 土砂災害特別警戒区域 土砂災害警戒区域 凡例

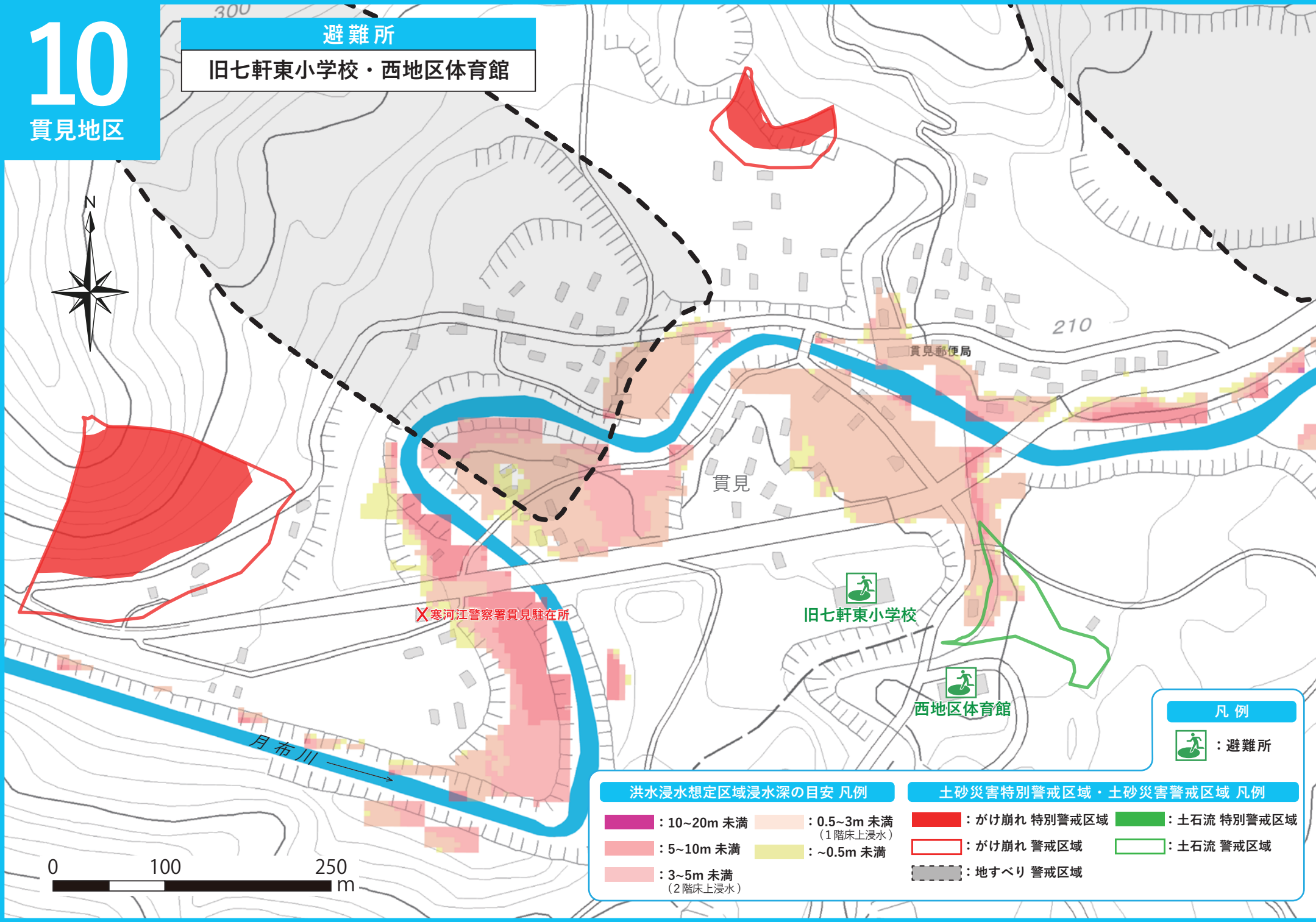
- : がけ崩れ 特別警戒区域
- : がけ崩れ 警戒区域
- : 土石流 特別警戒区域
- : 土石流 警戒区域
- : 地すべり 警戒区域



# 10

貫見地区

避難所  
旧七軒東小学校・西地区体育館



洪水浸水想定区域浸水深の目安 凡例

10~20m 未満	0.5~3m 未満 (1階床上浸水)
5~10m 未満	~0.5m 未満
3~5m 未満 (2階床上浸水)	

土砂災害特別警戒区域・土砂災害警戒区域 凡例

がけ崩れ 特別警戒区域	土石流 特別警戒区域
がけ崩れ 警戒区域	土石流 警戒区域
地すべり 警戒区域	

凡例  
 : 避難所

# 11

## 沢口地区

避難所

克雪管理センター




克雪管理センター

月布川

凡例

 : 避難所

洪水浸水想定区域浸水深の目安 凡例

-  : 10~20m 未満
-  : 5~10m 未満
-  : 3~5m 未満 (2階床上浸水)
-  : 0.5~3m 未満 (1階床上浸水)
-  : ~0.5m 未満

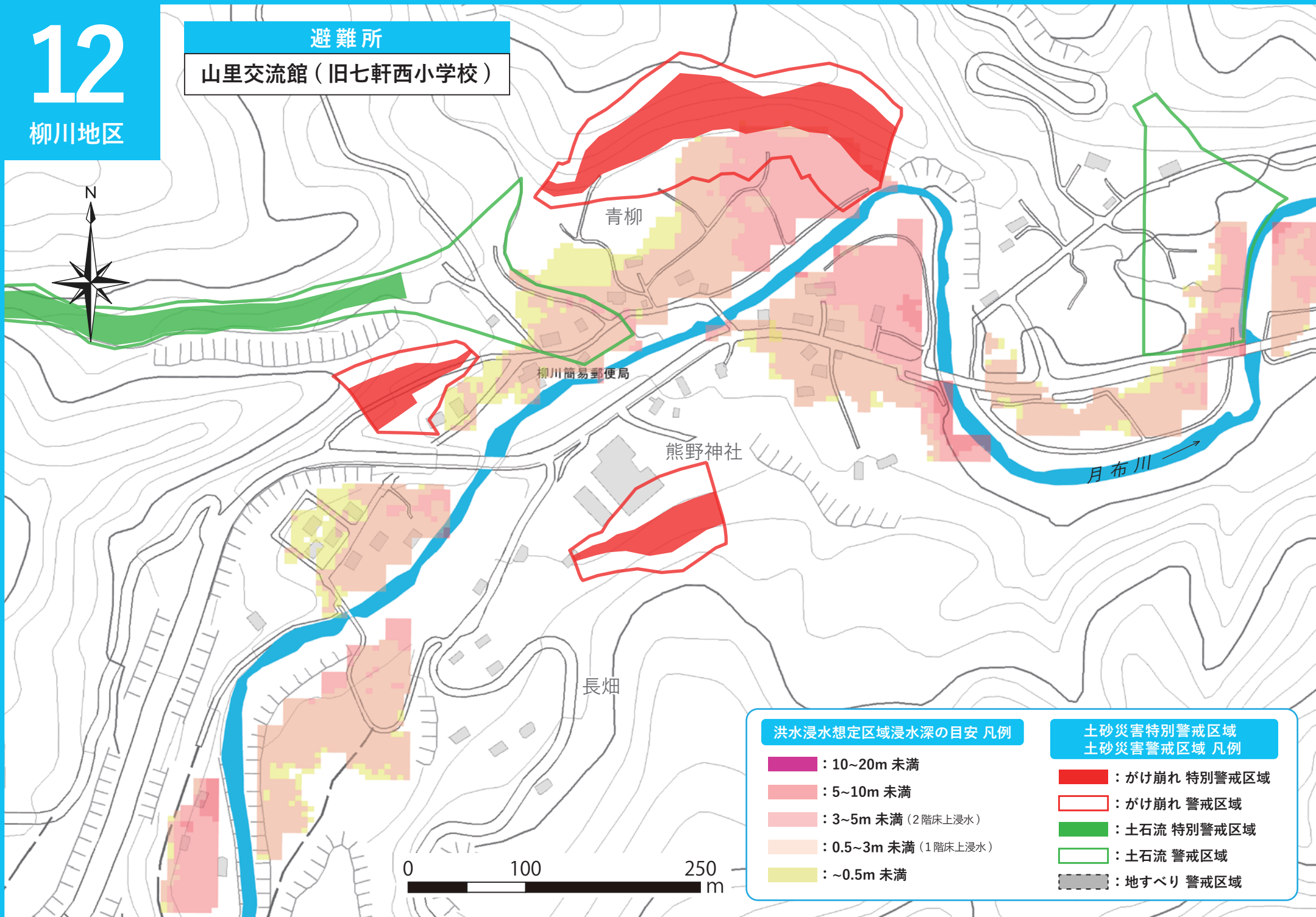
土砂災害特別警戒区域  
土砂災害警戒区域 凡例

-  : がけ崩れ 特別警戒区域
-  : がけ崩れ 警戒区域
-  : 土石流 特別警戒区域
-  : 土石流 警戒区域
-  : 地すべり 警戒区域



### 避難所

山里交流館 (旧七軒西小学校)



#### 洪水浸水想定区域浸水深の目安 凡例

- 10~20m 未満
- 5~10m 未満
- 3~5m 未満 (2階床上浸水)
- 0.5~3m 未満 (1階床上浸水)
- ~0.5m 未満

#### 土砂災害特別警戒区域 土砂災害警戒区域 凡例

- がけ崩れ 特別警戒区域
- がけ崩れ 警戒区域
- 土石流 特別警戒区域
- 土石流 警戒区域
- 地すべり 警戒区域